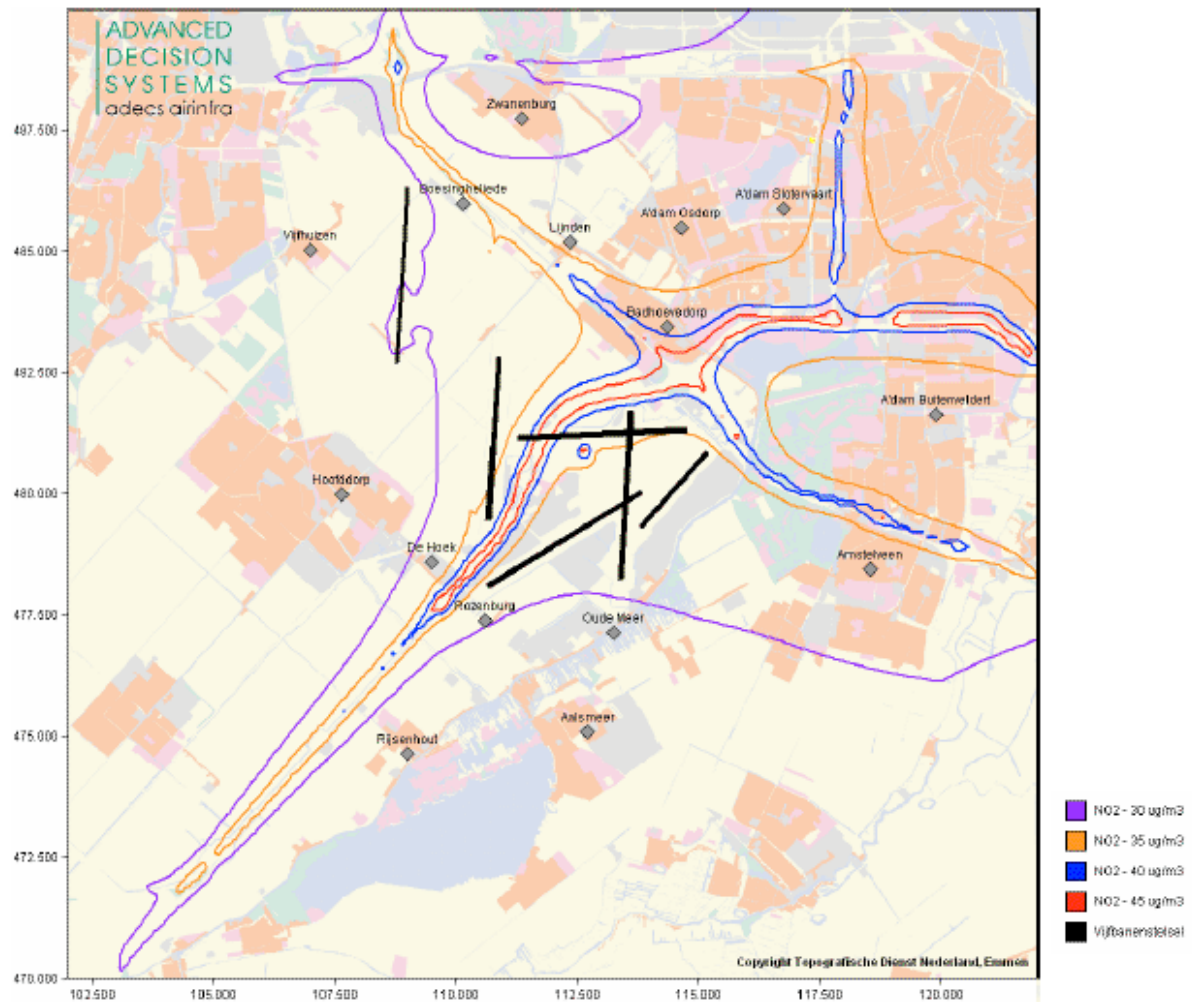
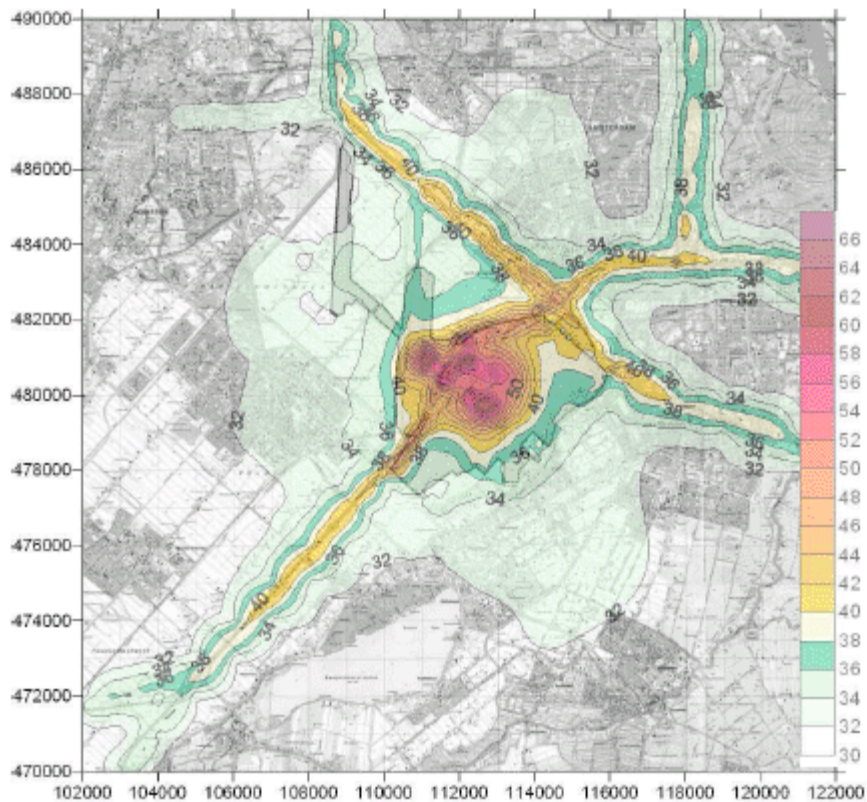


Beelden van de immissieconcentraties nabij Schiphol volgens ADECS en KEMA.

Figuur 4: Iso-concentratiecontouren van alle bronnen voor NO₂-jaargemiddelde concentratie (µg/m³) voor het marktscenario 2008 passend.



1. Beeld van Schiphol zoals afkomstig uit 'Evaluatie Schipholbeleid' uit 2006 en dat geldig is voor 2008. Deze berekeningen laten vooral NO₂-overschrijding ten gevolge van het wegverkeer zien en zijn gelokaliseerd op en rond de A4 en A9. De maximale concentratie van NO₂ (een combinatie de gevolgen van emissies van wegverkeer en luchtverkeer en de achtergrondconcentratie) bedraagt circa 45 µg/m³.



Figuur B.1. Planalternatief NO₂ concentraties (in µg/m³) in jaar 2010 in 20x 20 km gebied rondom Schiphol

2. Beeld van Schiphol voor 2010 zoals afkomstig uit het MER voor de Korte termijn. Dit beeld toont NO₂-overschrijdingen die zowel langs de snelwegen als ook op het Schipholterrein zelf zijn gelegen. De maximale concentratie ligt daarbij boven 60 µg/m³.